



PECO

شرکت خدمات مهندسی

پژواک انرژی

فتح اعماق با قدرت ذهن توقف ناپذیر ما

درباهما



شرکت خدمات مهندسی پژواک انرژی یک شرکت خصوصی دارای گواهینامه پایه یک شرکت‌های پیمانکاری در رشته نفت و گاز است که به عنوان یکی از شرکت‌های زیرمجموعه هلدینگ گسترش انرژی پاسارگاد در سال ۱۳۸۳ تاسیس شد. این شرکت با توجه به نیاز صنعت نفت و گاز کشور در انجام پروژه‌ها به صورت یکپارچه، در سال ۱۳۹۷ ماموریت خود را به شرکت پیمانکاری نفت و گاز تغییر داد و در حال حاضر در زمینه ارائه خدمات یکپارچه مهندسی، تامین کالا، اجرای عملیات حفاری و ارائه خدمات فنی (EPDS) فعالیت دارد. پژواک انرژی هم‌اکنون با به‌کارگیری نیروی انسانی متخصص و با انگیزه و همچنین پیاده‌سازی استانداردهای مدیریتی و در اختیار داشتن دستگاه‌های حفاری خشکی ملکی، با در نظر گرفتن بهداشت کارکنان و حفظ محیط زیست با بالاترین راندمان، پروژه‌های متعددی را در حوزه اکتشاف، توسعه، تولید و بهره‌برداری از میادین نفت و گاز با کارفرمایان مختلف دولتی و غیردولتی به پایان رسانده یا در دست اجرا دارد. این شرکت همچنین به دنبال گسترش فعالیت‌های خود در جهت کسب قراردادهای جدید در خارج از کشور است.

خدمات شرکت

ارائه یکپارچه
سرویس‌های حفاری /
بهره‌برداری نفت و
گاز (IDS/IPS)

ارائه خدمات یکپارچه
مدیریت پروژه، مهندسی، تامین
کالا، اجرای عملیات حفاری نفت
و گاز در خشکی و دریا (EPDS)

ارائه سرویس
بهینه‌سازی
حفاری

طراحی، مهندسی، تامین کالا و اجرای عملیات
نصب و راه‌اندازی تاسیسات نفت و گاز (EPC)



ارکان جهت ساز

شرکت خدمات مهندسی پژوهاک

چشم انداز

الگوی سرآمدی و نوآوری در اجرای پروژههای حفاری نفت و گاز



ما یک شرکت خصوصی پیشگام در صنعت حفاری نفت و گاز هستیم و ماموریت داریم از طریق بکارگیری سرمایه انسانی متخصص و کارآمد و بهره‌مندی از دانش و فناوری‌های جدید در داخل و خارج از ایران:

برای سهامداران و ذینفعان خود ارزش آفرین باشیم.

به کارفرمایان خود خدمات مدیریت یکپارچه پروژه و سرویس‌های منتخب مهندسی ارائه دهیم.

در تمام مسیر فعالیت به مسوولیت خود در برابر جامعه و محیط زیست متعهد باشیم.

01

پایداری و انعطاف‌پذیری برای تغییر:

بهبود کارآیی برای ما یک فرایند همیشگی است که برای دستیابی به آن علاوه بر جستجوی مدبرانه بهترین نوآوری‌ها، از همه ایده‌ها و راهکارهای خلاقانه و متفاوت استقبال می‌کنیم. تغییرات، ما را قدرتمندتر می‌کند.

خلق ارزش‌های ماندگار:

ما متعهد به انجام کار درست در همه زمینه‌ها شامل ایمنی، محیط زیست، کیفیت و بهره‌وری هستیم. اجرای هر پروژه، صحنه‌ای است برای بجای گذاشتن اثری جاودانه از توانمندی و تعهد ما.

03

ارزش‌ها

02

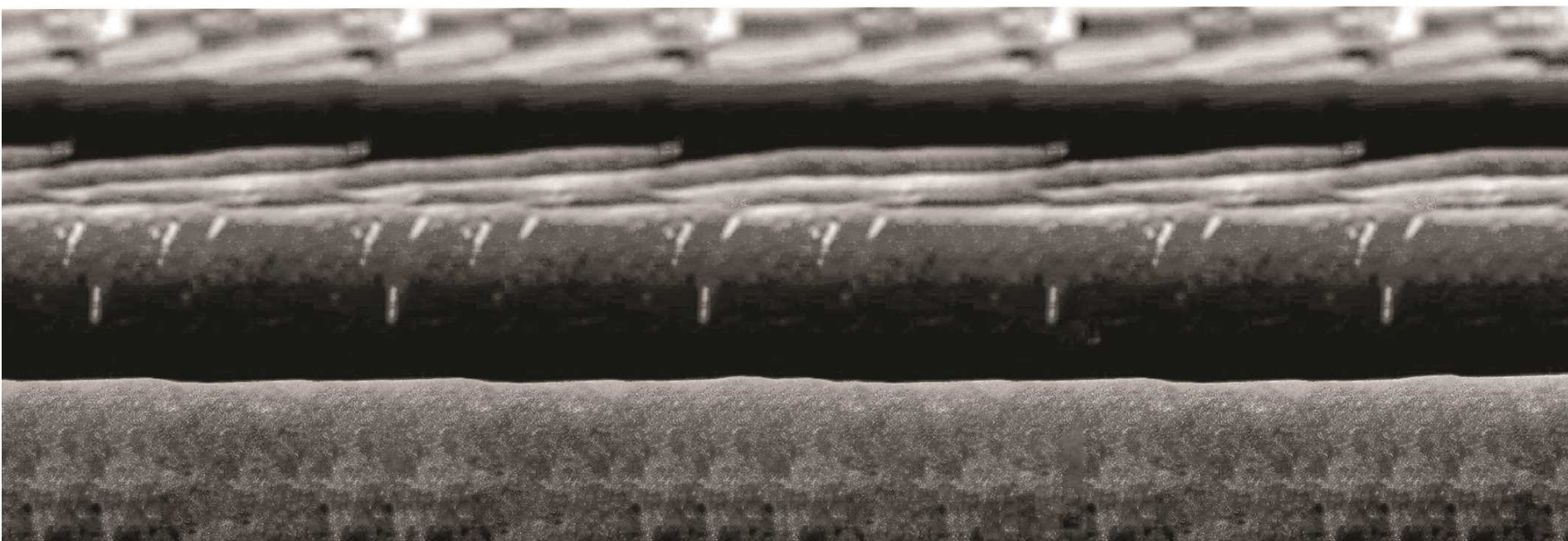
جسارت در رقابت و توسعه کسب و کار:

ما شجاعانه به دنبال کسب بهترین فرصت‌های تجاری هستیم و معتقدیم رقابت سالم و حرفه‌ای باعث توانمندی بیشتر ما می‌شود.

مسوولیت‌پذیری و پاسخگویی:

ما تمام عزم خود را برای ایفای تعهداتمان به کار خواهیم بست و جلب اعتماد همه ذینفعان و تعامل موثر با آنها، سرلوحه فعالیت‌های ماست.

04



■ پروژه توسعه میدان سپهر و جفیر (بسته ۱)
کارفرمای اصلی: شرکت مهندسی
و توسعه نفت (متن)
کارفرمای پروژه: شرکت اکتشاف
و تولید پاسارگاد

■ تغییر ماموریت شرکت به شرکت
پیمانکاری نفت و گاز

۱۳۹۹

۱۳۹۷

۱۳۹۷

۱۳۸۳

■ کارفرما: شرکت نفت و گاز پارس
پروژه افزایش تولید
میدان پارس جنوبی

■ تاسیس

وقایع نگاری شرکت در یک نگاه

پروژه حفاری و تعمیر چاه‌های
میدان دارخوین
کارفرمای اصلی: شرکت
نفت و گاز اروندان
کارفرمای پروژه: شرکت
حفاری استوان کیش

پروژه حفاری ۹ حلقه چاه Infill در
میدان گازی پارس جنوبی به صورت EPD
کارفرمای اصلی: شرکت نفت و گاز پارس
کارفرمای پروژه: شرکت گسترش انرژی
پاسارگاد

۱۴۰۳

۱۴۰۲

۱۴۰۱

۱۴۰۰

۱۳۹۹

پروژه توسعه میدان سپهر و
جفیر (بسته ۳)
کارفرمای اصلی: شرکت
مهندسی و توسعه نفت
کارفرمای پروژه: شرکت اکتشاف
و تولید پاسارگاد

پروژه توسعه میدان سپهر و
جفیر (بسته ۲)
کارفرمای اصلی: شرکت مهندسی
و توسعه نفت
کارفرمای پروژه: شرکت اکتشاف
و تولید پاسارگاد

پروژه ارزیابی میدان گازی
قزل تپه (HP-HT)
کارفرمای پروژه:
مدیریت اکتشاف شرکت
ملی نفت ایران

پروژه توسعه
میدان سیاهمکان
کارفرمای اصلی: شرکت ملی
مناطق نفت خیز جنوب
کارفرمای پروژه: شرکت
گسترش انرژی پاسارگاد

پروژه توسعه میدان نفتی چنگوله
کارفرمای پروژه: شرکت مهندسی
و توسعه نفت



پروژه‌های شرکت خدمات مهندسی پژواک انرژی در حفاری خشکی، دریا و نصب و راه‌اندازی تاسیسات

پروژه توسعه میدان نفتی چنگوله

پروژه انجام خدمات مهندسی، خرید و تامین کالا، عملیات حفاری، راه‌اندازی و خدمات حفاری-حفاری ۶ حلقه چاه میداین نفتی سپهر و جفیر (EPDS) بسته شماره ۱۰

پروژه تامین کالا و خدمات و اجرای عملیات حفاری ۴ حلقه چاه میدان دارخوین به صورت EPDS

شرکت مهندسی و توسعه نفت

شرکت ملی مناطق نفت‌خیز جنوب

شرکت نفت و گاز اروندان

شرکت مدیریت اکتشاف شرکت ملی نفت ایران

کارفرما

پروژه انجام خدمات مهندسی، خرید و تامین کالا، عملیات حفاری، راه‌اندازی و خدمات حفاری-حفاری ۸ حلقه چاه میداین نفتی سپهر و جفیر (EPDS) بسته شماره ۳

پروژه انجام خدمات مهندسی، خرید و تامین کالا، عملیات حفاری، راه‌اندازی و خدمات حفاری-حفاری ۷ حلقه چاه میداین نفتی سپهر و جفیر (EPDS) بسته شماره ۲

پروژه حفاری ۴ حلقه چاه و نصب و راه‌اندازی خطوط لوله و واحد تفکیک و تقویت فشار نفت میدان سیاهمکان

پروژه حفاری و تکمیل چاه ارزیابی شماره ۳ - میدان قزل تپه (HP-HT) به صورت EPD

۲۸ حلقه حفاری توسعه‌ای:
۸ حلقه چاه سپهر و جفیر
۱۶ حلقه چاه سپهر و جفیر

۹ حلقه چاه تعمیر:
۴ حلقه چاه دارخوین
۳ حلقه چاه سپهر و جفیر
۲ حلقه چاه چنگوله

۲۰ حلقه حفاری توسعه‌ای:
۳ حلقه چاه سیاهمکان
۸ حلقه چاه سپهر و جفیر
۹ حلقه چاه میدان گازی پارس جنوبی

۴ حلقه چاه حفاری ارزیابی:
۱ حلقه چاه قزل تپه (HP-HT)
۲ حلقه چاه سپهر و جفیر
۱ حلقه چاه سیاهمکان

بخش ت نفت و گاز

پروژه افزایش توان تولید
از میدان پارس جنوبی

شرکت
نفت و گاز پارس

پروژه حفاری ۹ حلقه چاه Infill
در میدان گازی پارس جنوبی به
صورت EPD



پروژه افزایش توان تولید از میدان پارس جنوبی

موضوع قرارداد:

تعمیرات چاه های فاز ۴ (منطقه عملیاتی Spd5) - تکمیل، تعمیرات و افزایش تولید چاه های فاز ۱۳ (C13 و B13) - حفاری و خدمات فنی و

پشتیبانی و لجستیک چاه شماره ۰۲ میدان اکتشافی یلدا

کارفرما: شرکت نفت و گاز پارس

محل پروژه: فازهای ۲ تا ۵ میدان پارس

نوع مشارکت: مشارکت با کنسرسیوم شرکت های گسترش انرژی

پاسارگاد و حفاری استوان کیش

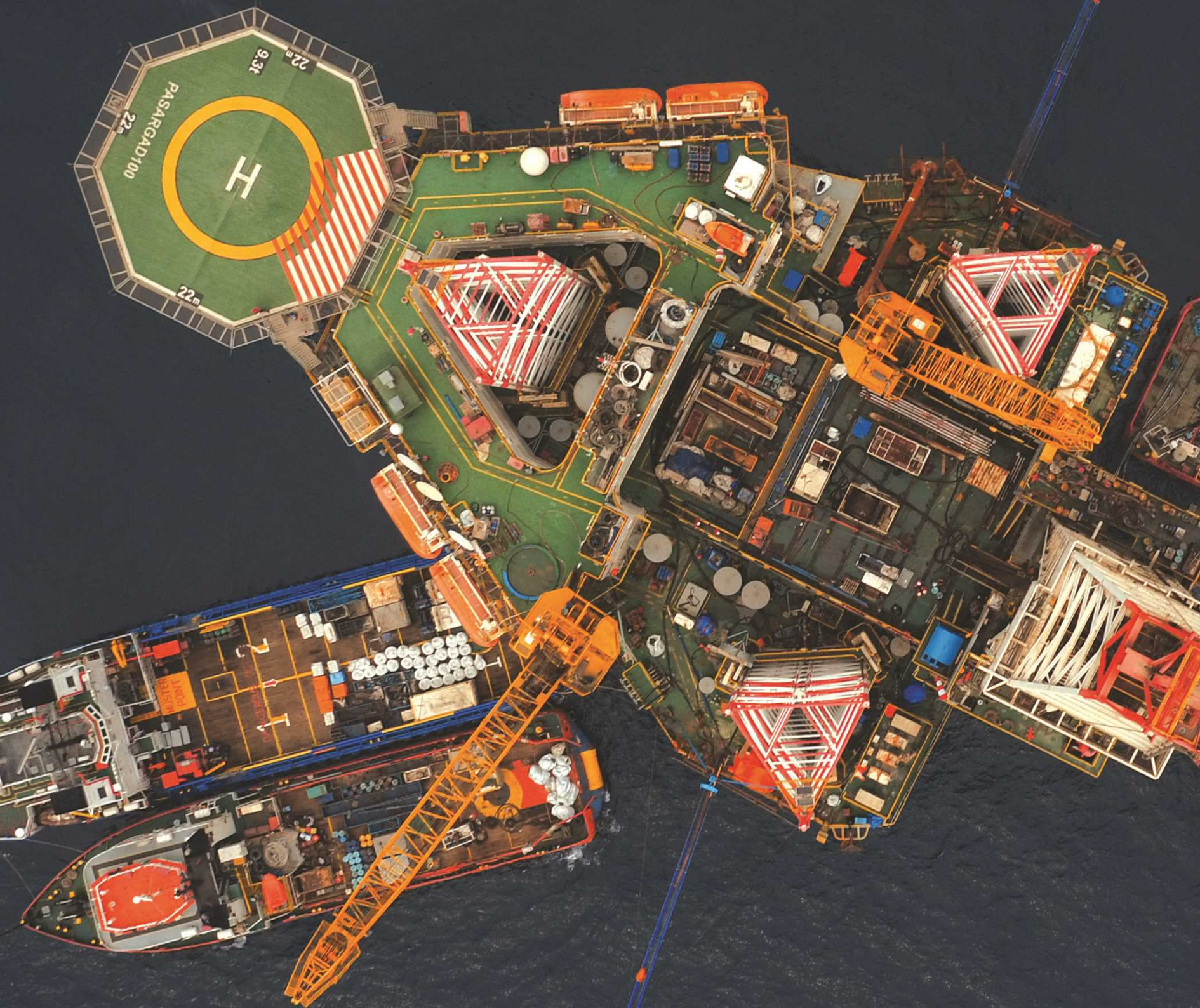
وضعیت تحویل: تحویل قطعی

شرح کار پروژه: شرکت خدمات مهندسی پژواک انرژی در این

پروژه نقش مدیریت پروژه، مدیریت مالی، تامین کالا و انبارداری،

ارائه برخی خدمات فنی و مهندسی و کلیه امور لجستیکی و

پشتیبانی را به عهده داشته است.



پروژه توسعه میدان سیاهمکان

موضوع قرارداد: حفاری ۴ حلقه چاه به صورت EPD و نصب و راه اندازی خطوط لوله انتقال، مجموعه تفکیک و تقویت فشار نفت به ظرفیت ۱۰ هزار بشکه در روز
کارفرمای اصلی: شرکت ملی مناطق نفت خیز جنوب
کارفرمای پروژه: شرکت گسترش انرژی پاسارگاد
محل پروژه: ۱۰ کیلومتری جنوب بی بی حکیمه و غرب میدان کیلور کریم
نوع قرارداد: EPCDS

دستاوردهای مهم در اجرای پروژهها

- اتمام موفقیت آمیز حفاری سه حلقه چاه بنگستانی علی رغم عمق بالا (حدود ۵۰۰۰ متر) و پیچیده بودن میدان نفتی سیاهمکان و ناپایداری دیواره چاهها
- رکورد اتمام حفاری در حفره ۸۳/۸ چاه شماره ۰۸ سیاهمکان در کمتر از ۲۰ روز.
- متوسط عملیات حفاری این حفره در چاههای قبلی این میدان معادل ۱۱۴ روز بوده است. به کارگیری فن آوری های نوین در کنترل هرزروی و جلوگیری از هرزروی چند هزار بشکه ای مواد گل و گیر لوله ها

اجرای پروژه EPC-EPD به شرح کار ذیل:

حفاری ۴ حلقه چاه جدید عمودی در گروه بنگستانی هر کدام به عمق تقریبی ۵۰۰ متر

بخش
EPD

۱. بخش ابنیه تحت الارض

طراحی تفصیلی، اجرا و راه اندازی جهت تکمیل موقعیت چاهها
احداث موقعیت چاههای جدید
احداث خطوط لوله جریانی از چاههای جدید به مجموعه تفکیک و تقویت فشار نفت
جدید سیاهمان جمعاً به طول ۱۲,۵ کیلومتر

بخش
EPC

۲. طراحی تفصیلی، اجرا و راه اندازی مجموعه تفکیک و تقویت فشار نفت به ظرفیت ۱۰ هزار بشکه در روز

اجرای خط لوله ۱۲ اینچ زیرزمینی گاز به طول تقریبی ۱۷ کیلومتر از واحد تفکیک و تقویت فشار نفت جدید سیاهمان تا واحد تقویت فشار بی‌بی حکیمه ۲.
اجرای خط لوله ۸ اینچ رو زمینی به طول تقریبی ۳ کیلومتر از واحد تفکیک و تقویت فشار جدید سیاهمان و اتصال به خط لوله ۸ اینچ خروجی از چند راهه موجود سیاهمان و کلیه تاسیسات جانبی و راهبردی مورد نیاز.
احداث ۱۲ کیلومتر خط انتقال ۶۶ کیلووات برق تک مدار فلزی به همراه پست Out door به منظور تامین برق مجموعه تفکیک و تقویت فشار نفت سیاهمان.
اتصال چاههای موجود سیاهمان به مجموعه تفکیک و تقویت فشار نفت جدید سیاهمان.

پروژه توسعه میادین سپهر و جفیر (بسته ۱)

موضوع قرارداد: انجام خدمات مهندسی، خرید و تامین کالا، عملیات حفاری، راه اندازی و سایر خدمات حفاری ۶ حلقه چاه فیلانی میادین نفتی سپهر و جفیر به صورت EPDS
کار فرمای اصلی: شرکت مهندسی و توسعه نفت (PEDEC)
کار فرمای پروژه: شرکت اکتشاف و تولید پاسارگاد
محل پروژه: استان خوزستان ۶۰ کیلومتری غربی اهوان
و ۳۰ کیلومتری جنوب سوسنگرد
نوع قرارداد: EPDS

اجرای پروژه EPDS به شرح کار ذیل:

■ انجام خدمات مهندسی، تهیه کالا، حفاری، تکمیل چاه، تست چاه، تحریک و کلیه سرویس های عملیات حفاری (EPDS) برای ۶ حلقه چاه فیلانی با فشار کاری ۱۰ هزاری با استفاده از ۴ دستگاه حفاری HP ۲۰۰۰
■ چاه های سپهر ۲ و سپهر ۹ توصیفی و چاه های سپهر ۳، سپهر ۶، سپهر ۸ و جفیر ۷ تولیدی می باشند. عمق حفاری هر چاه حدوداً ۴۶۵۰ متر در نظر گرفته شده که در مجموع ۲۷۹۰۰ متر می باشد.

پروژه توسعه میادین سپهر و جفیر (بسته ۲)

موضوع قرارداد: انجام خدمات مهندسی، خرید و تامین کالا، عملیات حفاری، راه اندازی و سایر خدمات حفاری ۷ حلقه چاه عملیاتی میادین نفتی سپهر و جفیر به صورت EPDS
کار فرمای اصلی: شرکت مهندسی و توسعه نفت (PEDEC)
کار فرمای پروژه: شرکت اکتشاف توسعه و تولید پاسارگاد
محل پروژه: استان خوزستان ۶۰ کیلومتری غربی اهواز و ۳۰ کیلومتری جنوب سوسنگرد
نوع قرارداد: EPDS

شرح کار پروژه:

حفاری ۴ چاه جدید افقی در لایه نفتی ایلام و ۳ چاه تعمیراتی

دستاوردهای مهم در اجرای پروژهها

- کسب موفقیت در ساخت داخل و رانش تجهیزات تکمیل چاه با فشار ۱۰هزار Psi با طراحی و نظارت دقیق مهندسی پژواک انرژی در شرکت سازنده مربوطه
- افزایش مستمر راندمان حفاری چاهها و ثبت بهترین رکورد زمان حفاری در میان تمام چاههای حفاری شده میدان از ابتدا تا کنون توسط پیمانکاران مختل
- پایبندی به تمامی استانداردهای ایمنی و محیط زیستی که منجر به ثبت رکورد ۱۰۱۱ روز کاری بدون حادثه منجر به LTI (از ابتدا تا اتمام پروژه)
- طراحی و بکارگیری اقدامی نوآورانه در ترکیب سیال تکمیل چاه

پروژه توسعه میادین سپهر و جفیر (بسته ۳)

موضوع قرارداد: انجام خدمات مهندسی، خرید و تامین کالا، عملیات حفاری، راه اندازی و سایر خدمات حفاری ۸ حلقه چاه فلهانی میادین نفتی سپهر و جفیر به صورت EPDS
کارفرمای اصلی: شرکت مهندسی و توسعه نفت (PEDEC)
کارفرمای پروژه: شرکت اکتشاف و تولید پاسارگاد
محل پروژه: استان خوزستان ۶۰ کیلومتری غربی اهواز
و ۳۰ کیلومتری جنوب سوسنگرد
نوع قرارداد: EPDS

اجرای پروژه EPDS به شرح کار ذیل:

حفاری ۸ حلقه چاه جدید فلهانی



پروژه حفاری و تعمیر چاه‌های میدان دارخوین

موضوع قرارداد: تامین کالا، خدمات و اجرای عملیات تعمیر و حفاری ۴ حلقه چاه در میدان دارخوین بصورت EPDS
کارفرمای اصلی: شرکت نفت و گاز اروندان
کارفرمای پروژه: شرکت حفاری استوان کیش
محل پروژه: ۴۵ کیلومتری شمال شهر خرمشهر و ۸۵ کیلومتری جنوب و جنوب غربی اهواز
نوع قرارداد: EPCDS

اجرای پروژه به شرح کار ذیل:

هدف از تعمیر، تکمیل چاه‌های موجود به منظور تولید از سازند فهلیان در راستای نگهداشت توان تولید میدان دارخوین (چاه‌های ۱۱،۹،۸ دارخوین) و تزریق پساب به سازند آسماری (چاه ۲ دارخوین) است.

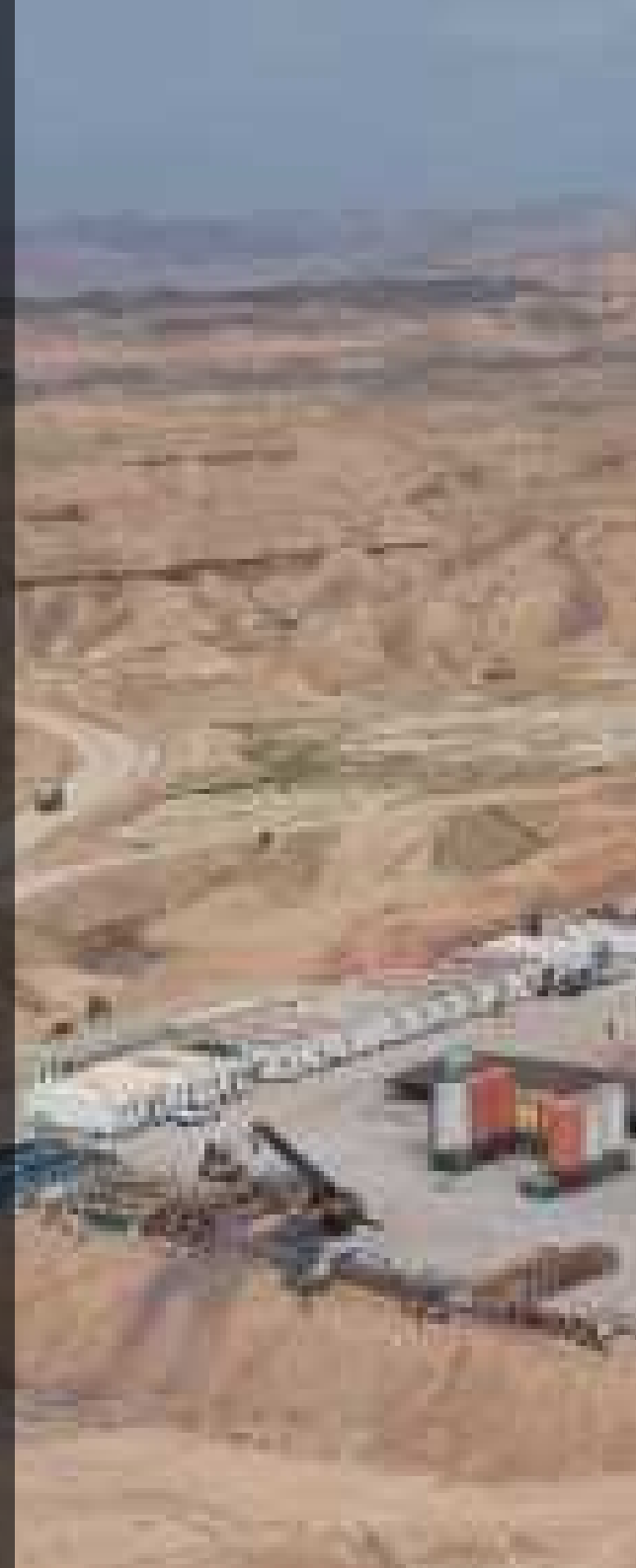
بخش
EPD

- بهسازی جاده دسترسی کلیه چاه‌ها
- مرمت و بهسازی حوضچه‌های خاکی در کلی چاه‌ها
- توسعه و بهسازی پد بتنی در کلیه چاه‌ها
- احداث و مرمت گودال آتش در کلیه چاه‌ها

بخش
EPC

دستاوردهای مهم در اجرای پروژه‌ها

- انجام موفق عملیات مشبک‌کاری لوله‌های جداری سه‌گانه برای نخستین بار در کشور



پروژه حفاری ۹ حلقه چاه Infill در میدان گازی پارس جنوبی به صورت EPD

موضوع قرارداد: حفاری ۹ حلقه چاه Infill در میدان گازی پارس جنوبی به صورت EPD (سکوهای SPD7، SPD20، SPD19A و SPD3)

کارفرمای اصلی: شرکت نفت و گاز پارس

محل پروژه: خلیج فارس

نوع قرارداد: EPDS

شرح کار پروژه:

۱. حفاری ۹ حلقه چاه Infill در ۴ سکوی دریایی

۲. نصب (اتصال) چاه های حفاری شده به سکوی بهره برداری





پروژه توسعه میدان نفتی چنگوله

موضوع قرارداد: مطالعات، طراحی و مهندسی، تامین کالا و تجهیزات، نصب و اجرای عملیات تعمیر، تکمیل،

آزمایش و جریان دادن ۲ حلقه چاه به روش EPDS

کارفرمای اصلی: شرکت مهندسی و توسعه نفت (PEDEC)

محل پروژه: استان ایلام، ۳۵ کیلومتری جنوب شرق شهر مهران

محدوده قرارداد: مهندسی و تامین کالا و حفاری و تامین سرویس‌های مرتبط

نوع پروژه: EPDS

شرح کار پروژه:

عملیات تعمیر و تکمیل دو حلقه چاه

عملیات آزمایش و جریان دهی دو حلقه چاه میدان نفتی چنگوله

پروژه ارزیابی میدان گازی قزل تپه (HP-HT)

موضوع قرارداد: قرارداد حفاری و ارزیابی چاه شماره سه میدان قزل تپه

کارفرمای اصلی: شرکت مدیریت اکتشاف شرکت ملی نفت ایران

محل پروژه: استان گلستان، ۲۰ کیلومتری شمال غربی شهرستان گنبد کاووس

محدوده قرارداد: مهندسی، تامین کالا، حفاری و تامین سرویس‌های مرتبط

نوع پروژه: EPDS

شرح کار پروژه: حفاری تا عمق ۵۰۰۰ متری با فشار ۱۵K و دمای ۳۴۰ درجه فارنهایت

دارایی‌های شرکت

یک دستگاه دکل حفاری HP ۳۰۰۰ خشکی

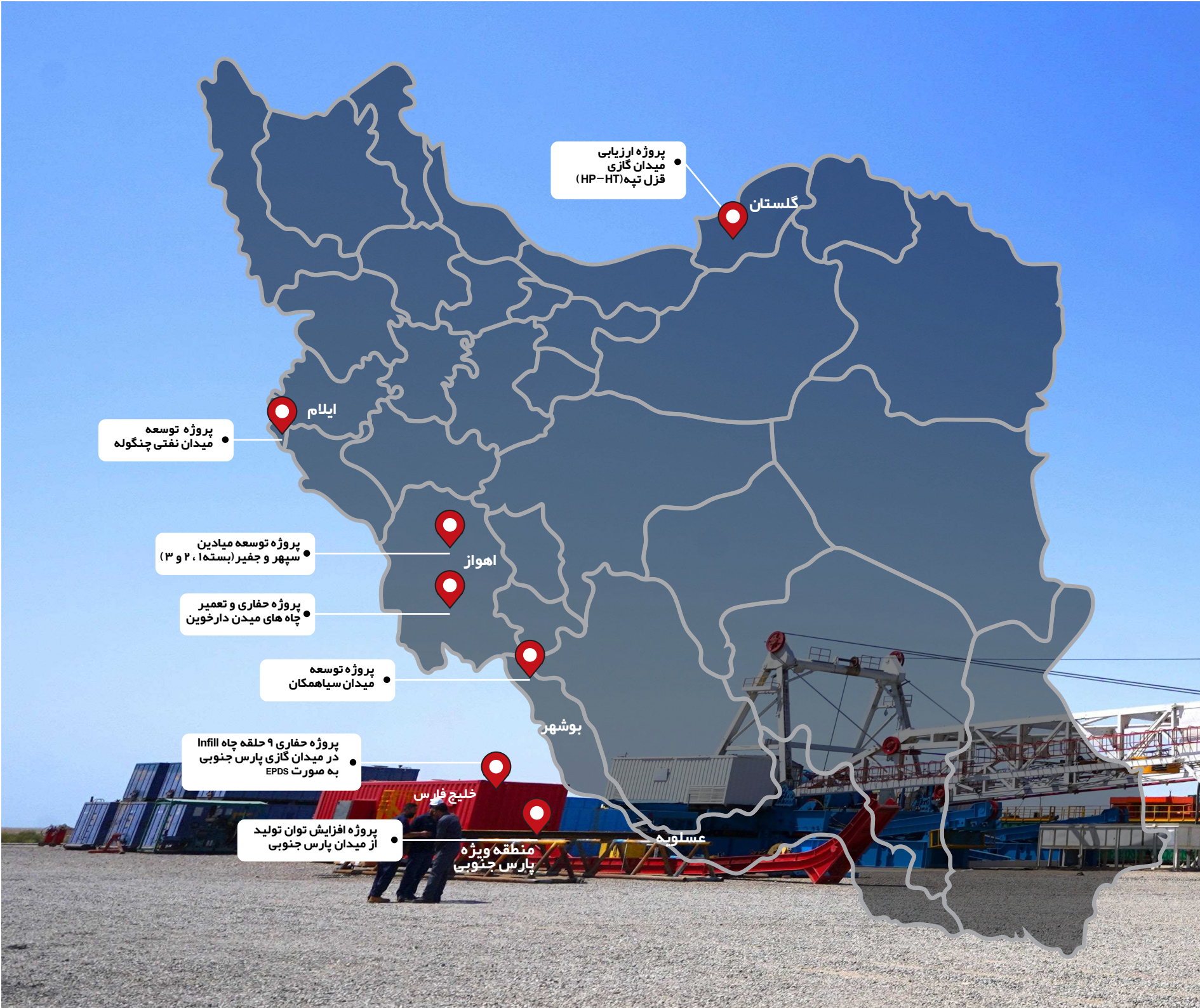
یک دستگاه دکل حفاری HP ۲۰۰۰ خشکی

یارد پشتیبانی به وسعت ۲۷۷۶۰ فضای باز و ۲۲۴۰ سوله‌های مختلف

یارد پشتیبانی باز در کیش به وسعت ۱۲۰۰۰ متر مربع

یارد پشتیبانی بسته در کیش به وسعت ۶۰۰۰ متر مربع





پروژه ارزیابی
میدان گازی
قزل تپه (HP-HT)

گلستان

ایلام

پروژه توسعه
میدان نفتی چنگوله

پروژه توسعه میدان
سپهر و جفیر (بسته ۱، ۲ و ۳)

اهواز

پروژه حفاری و تعمیر
چاه های میدان دارخوین

پروژه توسعه
میدان سیاهمکان

بوشهر

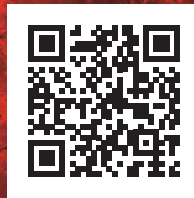
پروژه حفاری ۹ حلقه چاه Infill
در میدان گازی پارس جنوبی
به صورت EPDS

خلیج فارس

پروژه افزایش توان تولید
از میدان پارس جنوبی

منطقه ویژه
پارس جنوبی

عسلویه



www.pezhvakenergy.com



info@pe-co.ir